

CARACTERÍSTICAS PRINCIPALES

 Preparado para API	 Conectado	 Carga máx. 5.000 kg	 Velocidad máx. 1m/s	 Sostenibilidad
 Recorrido máx. 40 m	 Paradas máx. 12	 Capacidad máx. 66 personas	 Grupo de ascensores: 4	



KONE TRANSYS™ DX

La solución ideal para satisfacer necesidades de carga y tráfico elevadas en cualquier tipo de edificio. KONE TranSys DX es totalmente personalizable y combina fiabilidad y diseño de alta calidad.

MATERIALES Y ACCESORIOS

PAREDES

ACERO SATINADO



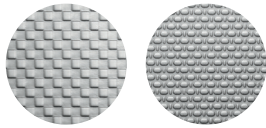
A Acid proof F Asturia F2 Asturia
 anti huellas

CHAPA DE ACO



Z Galvanizado, para acabado local

ACERO TEXTURIZADO



K Cuadros Escocia (antiarañazos) TS1 Lino Flandes (antiarañazos)

CHAPA PINTADA



P51 Gris Niebla P62 Verde Aloe P63 Blanco Cachemira

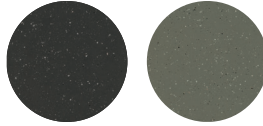
LAMINADO SMART



L243 Gris Piedra

SUELOS

GOMA



RC30 Negro moteado RC31 Gris moteado

SUELO LOCAL



Z Galvanizado, para acabado local

MADERA MULTICAPA CON PROTECCIÓN FENÓLICA



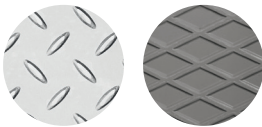
FFP Marrón oscuro

ALUMINIO



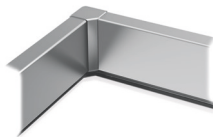
AL Aluminio

ACERO



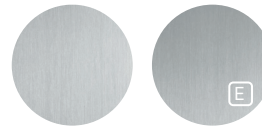
SS Estriado ST Malla romboidal

RODAPIÉ



Acabado en acero satinado Asturia F o Acid Proof A.

ACABADOS



F Acero satinado Asturia A Acid proof

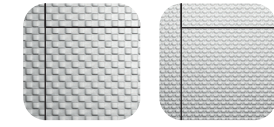
PUERTAS

ACERO SATINADO



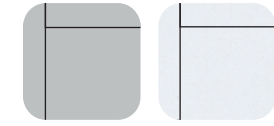
A Acid proof F Asturia F2 Asturia
 anti huellas

ACERO TEXTURIZADO



K Cuadros Escocia (antiarañazos) TS1 Lino Flandes (antiarañazos)

CHAPA PINTADA



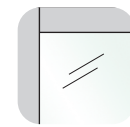
P51 Gris Niebla P63 Blanco Cachemira

CHAPA DE ACERO



Z Galvanizado, para acabado local

VIDRIO



TW1 Cristal

TECHOS



LF1
 Acabado: chapa pintada Blanco Cachemira P63 y acero satinado Asturias F.
 Iluminación: panel LED.
 Nota: Versión LF1V disponible conforme a la norma EN81-71 de resistencia al vandalismo cat.1 en acero cepillado Asturias F



CL109
 Acabado: chapa pintada Blanco Cachemira P63 y acero satinado Asturias F.
 Iluminación: barras LED.

ACABADOS DE TECHO

Chapa pintada Blanco Cachemira (P63)

Acero satinado Asturias (F)



CL96
 Acabado: chapa pintada Blanco Cachemira P63 y acero satinado Asturias F. Iluminación: barras LED.
 Nota: las versiones disponibles incluyen CL96FFL con trampilla y escalera, y CL96FF solo con trampilla, ambas conformes a la norma de seguridad contra incendios EN81-72. También está disponible CL96V, conforme a la norma EN81-71 de resistencia al vandalismo cat.1, en acero cepillado Asturias F.



CL80
 Acabado: chapa pintada Blanco Cachemira P63 y acero satinado Asturias F.
 Iluminación: focos LED redondos.
 Nota: la versión CL80FFL está disponible con trampilla y escalera, y la versión CL80FF solo con trampilla; ambas cumplen con la norma de seguridad contra incendios EN81-72. La versión CL80V está disponible conforme a la norma EN81-71 de resistencia al vandalismo cat.1 en acero cepillado Asturias F.

PASAMANOS



Extremos tubulares y redondeados
 Acabados: acero cepillado Asturias F, acero pintado Negro Intenso P70
 Cumple con la norma antivandalismo EN81-71 cat.1
 Nota: La versión HR64TR está disponible con dos o tres lados redondeados



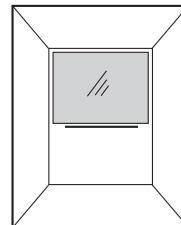
HR64
 Extremos tubulares y redondeados
 Acabados: acero cepillado Asturias F, acero pintado Negro Intenso P70
 Cumple con la norma antivandalismo EN81-71 cat.1
 Nota: La versión HR64TR está disponible con dos o tres lados redondeados

ACABADOS DE PASAMANOS

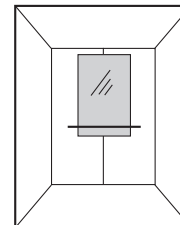
Acero satinado Asturias (F)

acero pintado Negro Intenso (P70) anti microbiano

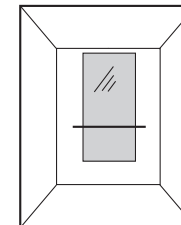
ESPEJOS



Anchura total
 Altura parcial

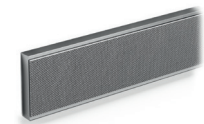


Anchura parcial
 Altura parcial



Anchura parcial
 Altura total (diseño exclusivo KONE)

BANDAS PARAGOLPES



BR1
 Acero antiarañazos, Lino Flandes TS



PR5
 Madera de roble
 Madera de haya



PR6
 Acero satinado Asturias F

BOTONERAS DE CABINA



225

Altura total*
montaje empotrado

● Acero satinado
plata ST4

Display TFT 7"

Marco del display
redondo o cuadrado

KONE interact 10



225

Altura total*
montaje empotrado

● Acero satinado
plata ST4

● Acero satinado negro
Manila CB (anti huellas)

Display TFT 7"

Marco del display
redondo o cuadrado

KONE interact 20



225

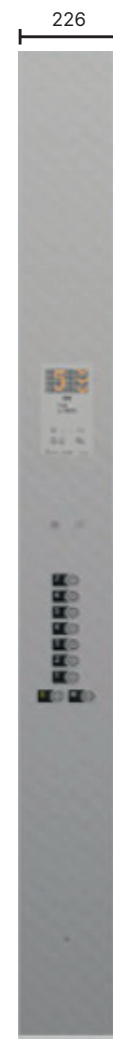
Altura total*
montaje empotrado

● Acero satinado
plata ST4

● Acero satinado negro
Manila CB (anti huellas)

Marco del display
redondo o cuadrado

KSC 733



226

Altura total*
montaje empotrado

● Acero satinado
Asturia F

● Acero texturizado
Cuadros Escocia K
(antiarañazos)

Display de matriz animada de
puntos color ámbar.

Montaje en superficie (2 mm).

KSC 143



240

Altura total*
montaje empotrado

● Acero satinado
Asturia F

● Acero texturizado
Cuadros Escocia K
(antiarañazos)

Display de matriz animada de
puntos color ámbar.

Montaje en superficie (2 mm).

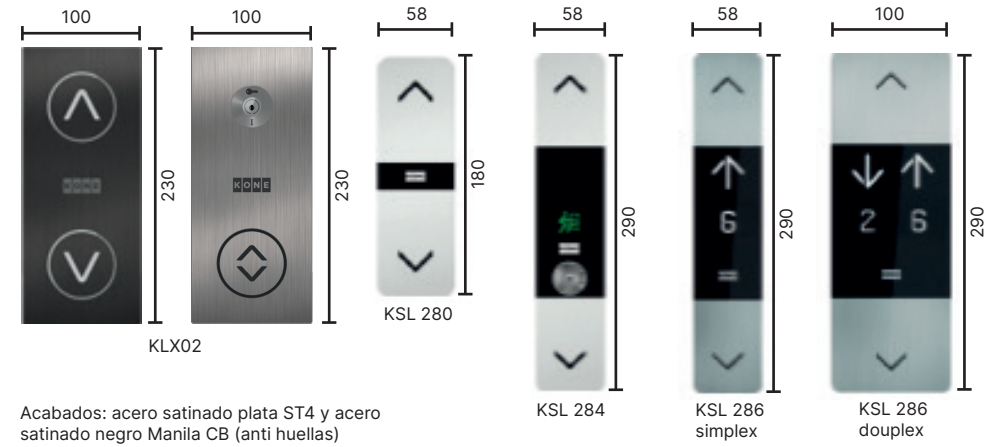
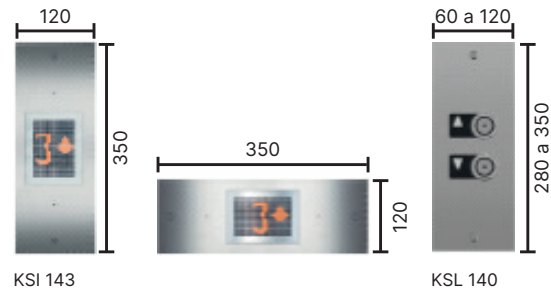
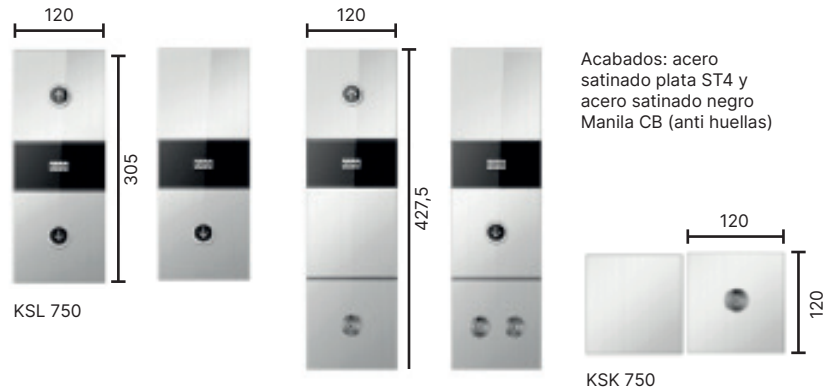
1200

KSC 143

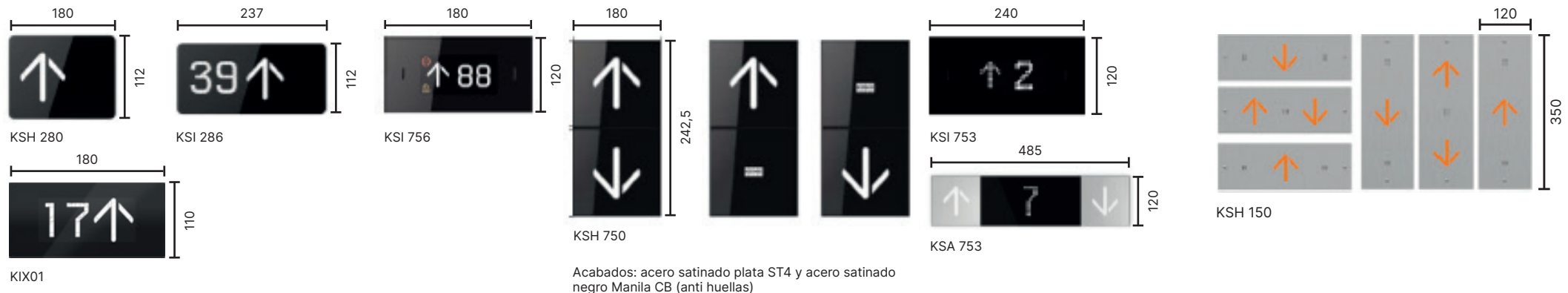
**Nota: la altura exacta de la botonera depende de la altura de la cabina y del techo elegido.

BOTONERAS Y SEÑALIZACIONES DE PLANTA

BOTONERAS DE PLANTA



SEÑALIZACIONES DE PLANTA





KONE SPA

Via Figino, 41
20016 Pero (MI)
Tel. 02339231

www.kone.es

La presente publicación es solo para fines informativos y nos reservamos el derecho de modificar en cualquier momento el diseño y las especificaciones del producto. Ninguna declaración contenida en esta publicación debe interpretarse como garantía o condición, expresa o implícita, con respecto a cualquier producto, su idoneidad para fines particulares, su comerciabilidad, calidad o interpretación de los términos de cualquier contrato de compra. Pueden existir mínimas diferencias entre los colores reproducidos en la impresión y los colores reales.