



KONE



People Flow®: flujo de personas fiable para entornos de tránsito

KONE TransitMaster™ 120

[www.kone.com](http://www.kone.com)

Dedicated to  
People Flow™

# Flujo de personas fiable para entornos de tránsito

Con más de 110 años de experiencia y un sólido historial en seguridad, KONE es su socio de confianza, dedicado a garantizar un desplazamiento de personas fluido y seguro. Las escaleras mecánicas y pasillos móviles de KONE utilizan nuestra tecnología probada y confiable diseñada para satisfacer las amplias necesidades de diferentes edificios en todo el mundo.

La escalera mecánica KONE TransitMaster™ 120 es adecuada para diversos sectores, como aeropuertos, ferrocarriles o, incluso, redes de metro. También puede utilizarse en entornos comerciales con perfiles de carga elevados o requisitos especiales.

**01** Fiabilidad y calidad líderes del sector

**02** Diferénciese con una experiencia de usuario redefinida

**03** Seguridad = tranquilidad

**04** Reducción del impacto medioambiental

**05** Planifique el éxito de la mano de KONE

**06** Versatilidad para adaptarse a los requisitos de su edificio

## Principales especificaciones



Elevación vertical de hasta 20 metros



Inclinación 27,3°, 30° o 35°



Altura de la balaustrada 900/1000/1100 mm



Velocidad 0,5 m/s, 0,65 m/s, 0,75 m/s



ISO 25745-3 Clase de eficiencia energética hasta A+++

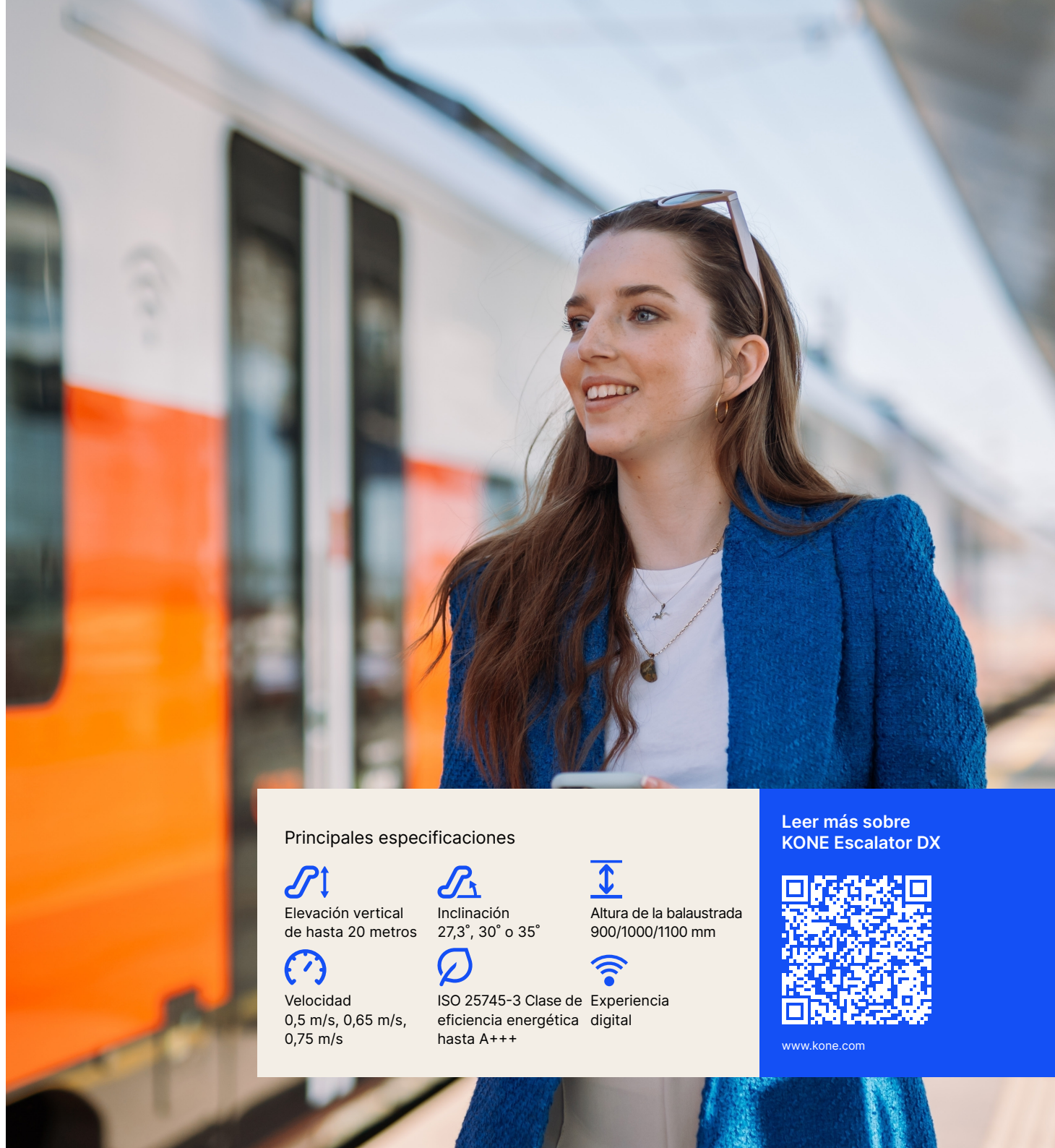


Experiencia digital

Leer más sobre KONE Escalator DX



[www.kone.com](http://www.kone.com)



# Fiabilidad y calidad líderes del sector

Todas las soluciones de KONE siguen estrictas normas de calidad que están dedicadas a proporcionar una experiencia People Flow eficiente y fluido.

Prestamos especial atención a garantizar que la calidad y durabilidad de los componentes seleccionados se ajusten a los requisitos del entorno y del flujo de personas, minimizando cualquier tiempo de inactividad imprevisto.

## **KONE lleva más de 110 años siendo un líder para ofrecer desplazamientos de personas fiables y seguros**

- Decenas de miles de instalaciones en todo el mundo
- Fiabilidad y seguridad garantizadas incluso en las condiciones de funcionamiento más exigentes

## **Selección optimizada de materiales para obtener calidad y fiabilidad:**

- Tecnología probada a nivel de componentes
- Uso de materiales resistentes al desgaste
- Vigilancia permanente opcional de las escaleras mecánicas

## **Cadena de suministro certificada**

- Los proveedores deben cumplir las normas internacionales
- Todas nuestras operaciones de producción están certificadas según la norma ISO 14001.



## **fábrica de escaleras mecánicas KONE Kunshan**

La fábrica de escaleras mecánicas KONE Kunshan certificada LEED Oro es la base de producción de escaleras mecánicas más grande del mundo, cubriendo un área de 29 000 metros cuadrados. Alrededor del 95 % de las escaleras mecánicas KONE suministradas en todo el mundo provienen de la fábrica de Kunshan.

## **La prueba de rendimiento de escaleras mecánicas más completa del sector**

La fábrica de KONE es la primera y única fábrica del sector que prueba cada escalera eléctrica producida, en cuanto a ruido, vibración, detección de velocidad, y tasas de consumo de energía - asegurando una calidad consistente, seguridad para los usuarios y un excelente confort durante el desplazamiento.

# Diferénciese con una experiencia de usuario redefinida

Mejore su escalera mecánica como más le convenga. Las escaleras mecánicas KONE DX le permiten mezclar y combinar características y servicios, para que pueda adaptar su escalera eléctrica a lo que más importa. Transforme la forma en que las personas se mueven por su edificio con características de seguridad y orientación de última generación, y añada un poco de magia a los momentos cotidianos. Avancemos juntos hacia el futuro.



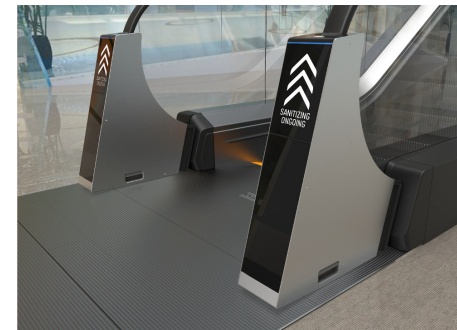
## KONE Design Lighting para escalera mecánica

Ofrezca experiencias intuitivas de orientación y accesibilidad con iluminación de escaleras mecánicas para pasamanos y zócalos, y deleite a los usuarios con temáticas adaptadas a cada ocasión especial.



## Servicios Conectados 24/7 de KONE

Los Servicios Conectados 24/7 de KONE son una manera discreta e inteligente de incrementar el tiempo operativo gracias al mantenimiento predictivo y alertas instantáneas que mantienen a la gente moviéndose alrededor de su edificio sin problemas, tanto hoy como en el futuro.



## Desinfectante para pasamanos premium KONE

Fomente un comportamiento más seguro con la higienización visible de los pasamanos, diseñada para proteger a los usuarios frente a virus, bacterias y suciedad, y para que no les dé reparo apoyar su mano, algo imprescindible sobre todo en los aeropuertos, donde se reúnen personas de distintos países. ¡Protéjase!



## Pantalla multimedia para escaleras mecánicas KONE

Cree recuerdos memorables gracias a pantallas multimedia que informen, guíen y deleiten a los usuarios, al tiempo que aumenta los ingresos con publicidad y oportunidades de marca.



# Eleve su edificio

La videovigilancia asistida por IA ofrece información personalizada adaptada a sus necesidades, mejorando el rendimiento, optimizando el flujo e identificando riesgos de forma inteligente.

## Videovigilancia para escaleras mecánicas KONE

Con la videovigilancia de KONE, usted puede incrementar el tiempo operativo de las escaleras eléctricas, optimizar el flujo e identificar inteligentemente los riesgos para fomentar un comportamiento más seguro.

La plataforma de gestión remota le da acceso a los datos de su equipo y muestra un vídeo en directo de la cámara. Si hay algún problema, muestra una alerta instantánea y le ayuda a responder a los incidentes en menor tiempo gracias a automatizaciones inteligentes y datos procesables.

# Seguridad = tranquilidad

Todas las escaleras mecánicas de KONE están equipadas con las características de seguridad necesarias según los códigos y normas aplicables.

Además, si necesita soluciones para abordar problemas de seguridad específicos relacionados con su flujo de personas, nuestro equipo de ventas estará encantado de ofrecerle una selección de características opcionales adaptadas a sus necesidades como, por ejemplo:

- El desinfectante para pasamanos KONE y el desinfectante para pasamanos premium KONE ayudan a prevenir la propagación de virus y bacterias, y por lo tanto animan a los usuarios a apoyarse en el pasamanos
- El sistema de accionamiento sin cadena KONE TransVario minimiza el riesgo de desconexión entre el motor y el eje principal, además de sincronizar el movimiento de barandillas y peldaños
- La protección anticaídas, la protección antivuelco y la balaustrada extendida aumentan la protección de los usuarios para evitar caídas y reducir el uso indebido de la unidad
- La señalización del tráfico, la iluminación de los zócalos, el segmento de peine amarillo y las demarcaciones de los peldaños proporcionan una orientación visual adicional para un desplazamiento más fluido y seguro
- Las alarmas acústicas proporcionan una orientación clara sobre la dirección de desplazamiento de las escaleras mecánicas y mejoran la atención de los usuarios
- Cables sin halógenos
- Disposiciones para emplazamientos sísmicos
- Opciones extendidas de vigilancia con Servicios Conectados 24/7 de KONE y Videovigilancia para escaleras mecánicas KONE

Para una lista completa de características de seguridad estándar y opcionales por favor contacte a su representante de ventas local de KONE.



# Seguridad = tranquilidad



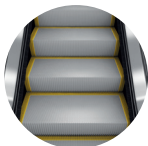
## Orientación visual adicional

La señalización del tráfico, la iluminación de los zócalos, el segmento de peine amarillo y las demarcaciones de los peldaños proporcionan una orientación visual adicional a los usuarios para ayudarles a tener un desplazamiento más suave y seguro.



## Alarmas acústicas

proporcionar una orientación clara sobre la dirección de desplazamiento de las escaleras mecánicas y ampliar la atención de los usuarios.



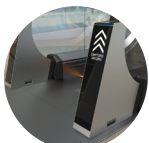
## Requisito antideslizante

La superficie antideslizante de los peldaños reduce la posibilidad de que los usuarios resbalen.



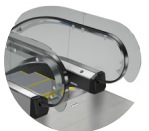
## Seguridad contra incendios

con cables sin halógenos y dispositivos contra incendios.



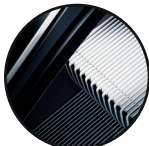
## Desinfectante para pasamanos premium KONE

reduce continuamente las bacterias, los virus y la suciedad de los pasamanos y anima a los usuarios a apoyarse en ellos



## Protección contra caídas y protección antivuelco

aumentan la protección de los usuarios y evitan las caídas y el uso indebido de la unidad.



## Solución de interruptor de zócalo KONE

reduce el riesgo de atrapamiento.



## Servicios Conectados 24/7 de KONE

le ayuda a ver el estado de la escalera mecánica en tiempo real para garantizar un funcionamiento seguro.



## Videovigilancia

mejora el rendimiento operativo y la seguridad detectando automáticamente comportamientos predefinidos de los usuarios.

# Reducción del impacto medioambiental

KONE siempre ha sido líder en ahorro de energía y tecnología innovadora en el sector, y goza de una reputación mundial. Todas nuestras escaleras mecánicas y pasillos móviles han obtenido certificados de eficiencia energética A+++ basados en la norma ISO 25745-3.

Haga que su escalera mecánica sea más ecoeficiente

- 01 Opciones de accionamiento sostenibles**  
minimizar el consumo de energía.
- 02 cadena de peldaños sin necesidad de lubricación**  
(opcional) significa que no hay aceite, la escalera mecánica y el entorno están más limpios, se reduce el riesgo de incendio, la limpieza es más sencilla y el mantenimiento es más fácil.
- 03 Iluminación LED de larga duración**  
es hasta un 80% más eficiente que la iluminación fluorescente y dura hasta 10 veces más.
- 04 Modos de funcionamiento ecoeficientes**  
ahorrar energía ralentizando o deteniendo por completo la escalera mecánica cuando hay poca afluencia de usuarios. Por ejemplo, cuando una escalera mecánica está vacía, el consumo de energía se reduce aún más con el modo de funcionamiento estrella-triángulo inteligente de KONE, que regula la corriente necesaria para diferentes tipos de situaciones de carga.
- 05 El sistema de transmisión sin cadenas KONE TransVario**  
ayuda a reducir los costes energéticos y las emisiones de CO<sub>2</sub> durante toda la vida útil de la escalera mecánica, gracias a una transmisión optimizada. También reduce al mínimo la cantidad de aceite necesaria.



# Sostenibilidad de las escaleras mecánicas

En KONE, queremos contribuir a una mejor vida urbana ayudando a la gente a moverse dentro y entre los edificios, de manera fluida y segura. En gran medida, se trata de prácticas sostenibles.

## Certificaciones de construcción ecológica

La instalación de un KONE TransitMaster™ 120 ecoeficiente puede ayudar a conseguir acreditaciones de edificios ecológicos como las certificaciones LEED o BREEAM. Para más información, póngase en contacto con su representante de ventas. También disponemos de Declaraciones Ambiental de Producto (EPD) y de Producto Sanitario (HPD) verificadas por terceros en [kone.com](https://www.kone.com).

## Escalera mecánica ecoeficiente

KONE TransitMaster™ 120 ha conseguido el certificado de rendimiento energético A+++ basado en la norma ISO.

## Medallas de Oro EcoVadis

KONE ostenta la Medalla de Oro de EcoVadis por sus resultados en materia de sostenibilidad, situándose en el 5 % superior de todas las empresas evaluadas. La calificación EcoVadis abarca una amplia gama de sistemas de gestión no financiera, incluidos los efectos medioambientales, laborales y de derechos humanos, éticos y de contratación sostenible.

## Lista A de CDP

KONE ha sido reconocida por CDP por las acciones que ha tomado para reducir las emisiones, mitigar los riesgos climáticos y desarrollar una economía baja en carbono. KONE logró un lugar en la prestigiosa Lista A de CDP, lo que significa que nos encontramos entre un pequeño número de empresas de alto rendimiento.

## Lista Forbes 2024 de los Mejores Empleadores del Mundo

KONE ha sido reconocida como uno de los mejores empleadores del mundo por la revista de negocios Forbes en su Lista Forbes 2024 de los Mejores Empleadores del Mundo.



# Planifique el éxito de la mano de KONE

Elija un socio con más de un siglo de experiencia en la prestación de servicios pioneros de desplazamiento de personas. Obtenga asesoramiento experto de profesionales y disfrute de la tranquilidad que proporciona una asistencia integral. KONE está con usted en cada paso del camino —desde la planificación y diseño, a través de la instalación y mantenimiento, hasta la modernización— durante todo el ciclo de vida completo de su edificio.

## Servicios expertos de diseño y planificación

- El asesoramiento de expertos en planificación le ayuda a especificar la solución óptima para su edificio.
- Las prestigiosas capacidades de ingeniería y diseño a su servicio pueden crear soluciones a medida que se ajusten exactamente a sus especificaciones.
- Herramientas de diseño en línea fáciles de usar que le ahorrarán tiempo y esfuerzo durante el proceso de diseño.
- Cálculos de consumo energético disponibles para cada solución individual de escalera mecánica.
- Cálculos del coste del ciclo de vida de las escaleras mecánicas disponibles para la planificación presupuestaria.

## Instalación segura y eficaz

- Los métodos de instalación altamente eficientes permiten ahorrar mucho tiempo y minimizan las interrupciones de otros trabajos de construcción.
- Los estrictos criterios de calidad de cada fase de instalación garantizan siempre el ajuste correcto.
- La formación continua, las auditorías in situ, los pasaportes de seguridad, la gestión de proyectos certificada y los métodos de eficacia probada garantizan la máxima seguridad en las obras y la entrega a tiempo.
- Los procesos de instalación ecoeficientes minimizan los residuos y maximizan el reciclaje.

## Garantía de calidad, modernización y mantenimiento profesional

- El laboratorio de fiabilidad propio de KONE prueba y aprueba cada componente utilizado en nuestras soluciones de escaleras mecánicas.
- La modernización prolonga la vida útil de los equipos, y el reciclado, la reutilización y la renovación de componentes y materiales específicos contribuyen a la economía circular. A todo ello hay que añadir el punto de contar con un centro mundial de piezas de repuesto, además de la atención preventiva.
- Las soluciones de mantenimiento preventivo KONE Care® y un sistema completo de reporte de servicio en línea hacen facilitar supervisar y presupuestar el mantenimiento de las escaleras mecánicas.
- Nuestro centro mundial de piezas de repuesto almacena más de 150.000 piezas y ofrece entrega en 24 horas para las piezas más solicitadas.

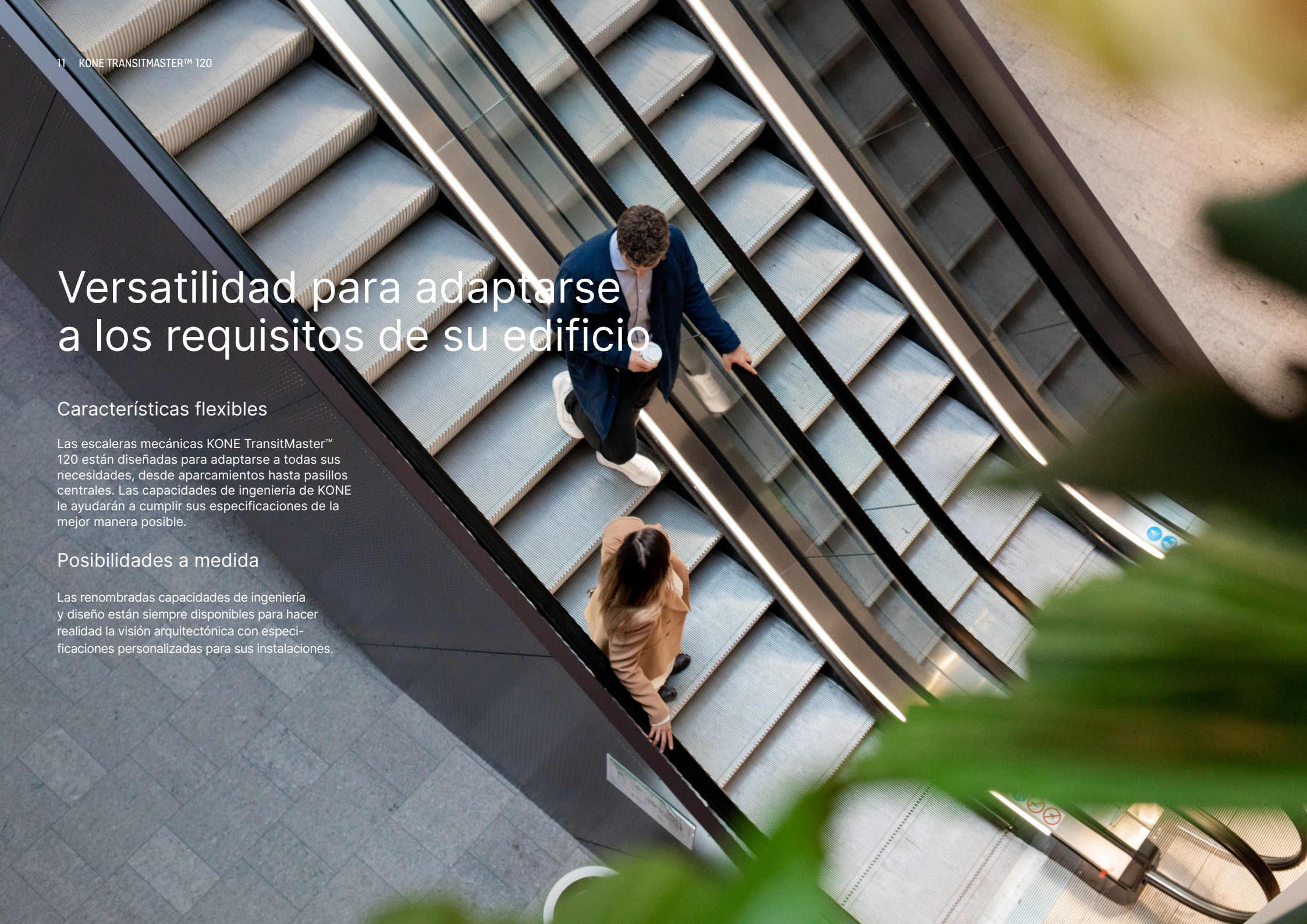
# Versatilidad para adaptarse a los requisitos de su edificio

## Características flexibles

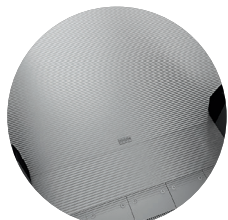
Las escaleras mecánicas KONE TransitMaster™ 120 están diseñadas para adaptarse a todas sus necesidades, desde aparcamientos hasta pasillos centrales. Las capacidades de ingeniería de KONE le ayudarán a cumplir sus especificaciones de la mejor manera posible.

## Posibilidades a medida

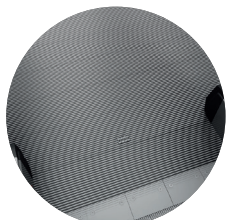
Las renombradas capacidades de ingeniería y diseño están siempre disponibles para hacer realidad la visión arquitectónica con especificaciones personalizadas para sus instalaciones.



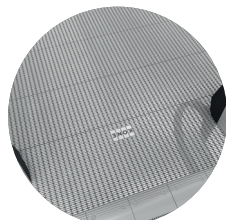
## Tapas de acceso



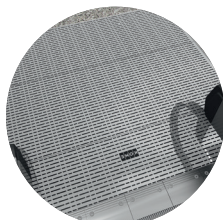
Aluminio acanalado color natural



Aluminio estriado con ranuras negras

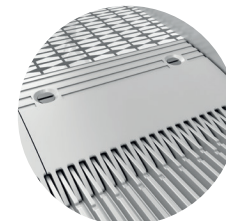


Superficie de acero inoxidable, pintura negra

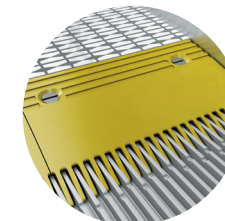


Superficie de acero inoxidable, sin pintura

## Peine



Segmentos de peine de aluminio



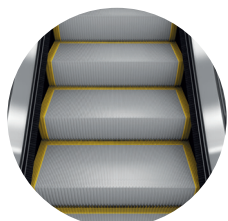
Aluminio con recubrimiento en polvo amarillo



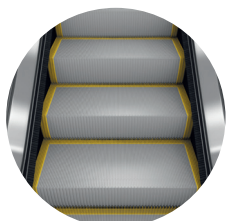
Aluminio con inserto plástico amarillo

## Peldaños

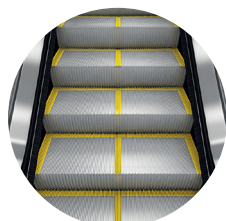
### Demarcación de peldaños



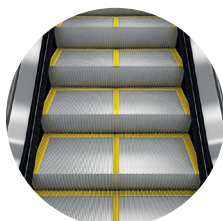
Pintado de amarillo por 3 lados



Inserto de plástico amarillo en 3 lados



Inserto de plástico amarillo en 3 lados (RAL 1023) y demarcación pintada de amarillo en el centro



Pintado de amarillo en 3 lados y en el centro

## Placa frontal

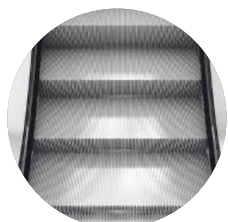


Plástico negro

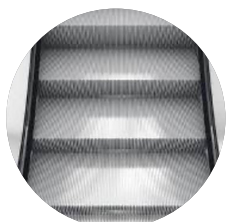


Acero inoxidable

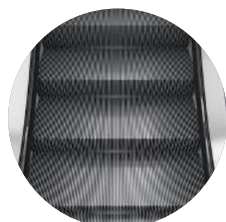
### Color de los peldaños



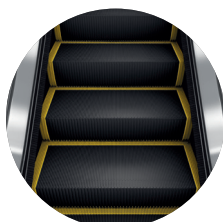
Aluminio color natural



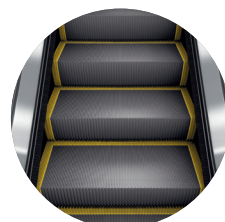
Aluminio pintado en plata



Aluminio pintado en negro

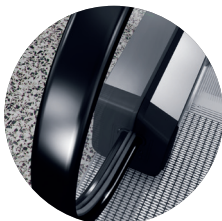


Acero inoxidable negro

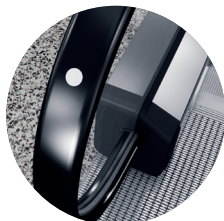


Acero inoxidable gris

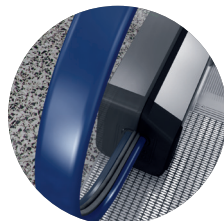
## Pasamanos



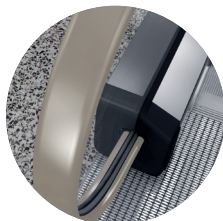
Negro



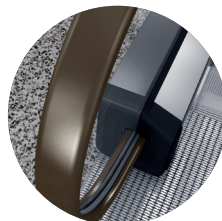
Negro con puntos blancos



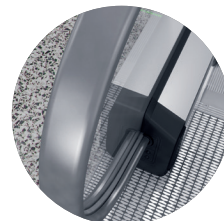
Azul



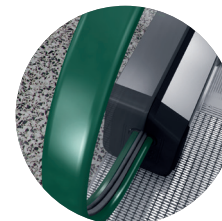
Beige



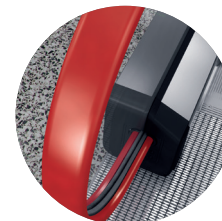
Marrón



Gris

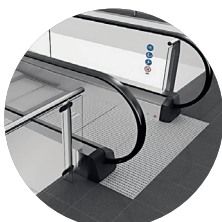


Verde

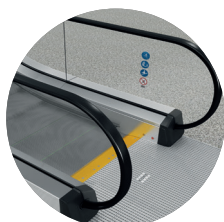


Rojo

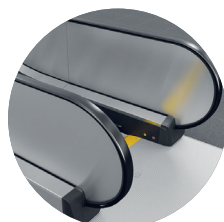
## Balaustrada



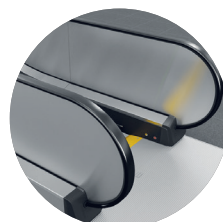
Ampliación de la balaustrada



Vidrio de seguridad o laminado

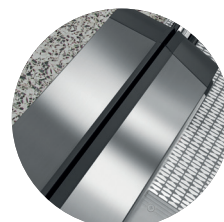


Paneles sándwich

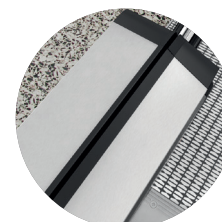


Balaustrada maciza inclinada de acero inoxidable

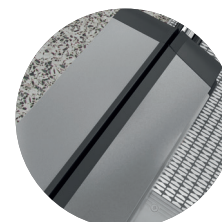
## Cubierta



Acero inoxidable cepillado



Aluminio anodizado natural



Recubrimiento en polvo plateada (RAL9007)

## Zócalos

### Zócalo

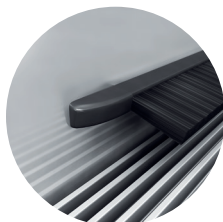


Zócalo de acero inoxidable cepillado con revestimiento antifricción transparente

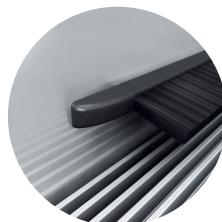


Zócalo de chapa de acero con revestimiento antifricción negro

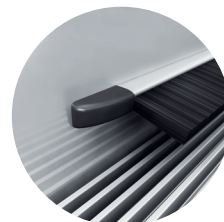
### Portaescobillas para zócalo



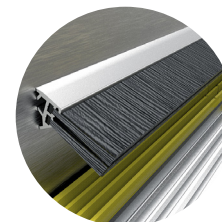
Aluminio anodizado negro



Plástico negro

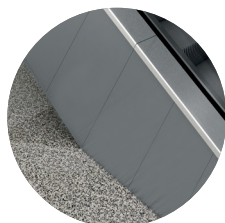


Aluminio anodizado transparente



Aluminio anodizado transparente, escobillas dobles

## Revestimiento



Acero inoxidable con cepillado fino



Revestimiento premium de acero inoxidable o chapa de acero con cualquier color RAL



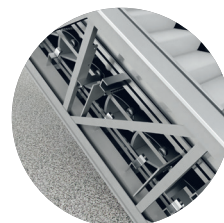
Chapa de acero con recubrimiento en polvo Gris platino (RAL7036), Gris grafito (RAL7024), Blanco puro (RAL9010), Blanco tráfico (RAL9016), Naranja puro (RAL2004), Beige perla (RAL1035)



Chapa de acero pintada Gris platino (RAL7036)



Vidrio



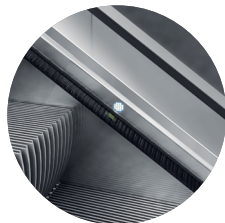
Instalado por el cliente



Pantalla multimedia

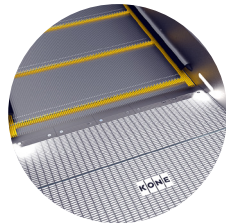
## Iluminación

### Foco LED para zócalo



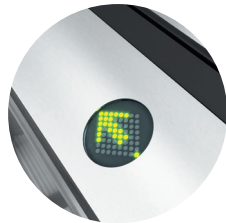
Blanco

### Iluminación para peine



Iluminación LED para peine (blanco)

### Iluminación adicional



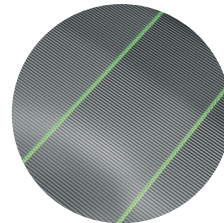
Flèche de semáforo LED en la cubierta



Cubo semáforo LED

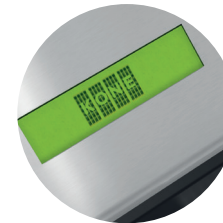


Señal de tráfico semáforo LED



Iluminación verde para contrahuella

## Pantalla



Pantalla de diagnóstico

## KONE Design Lighting

Pasamanos, zócalo o ambos

### Colores estáticos

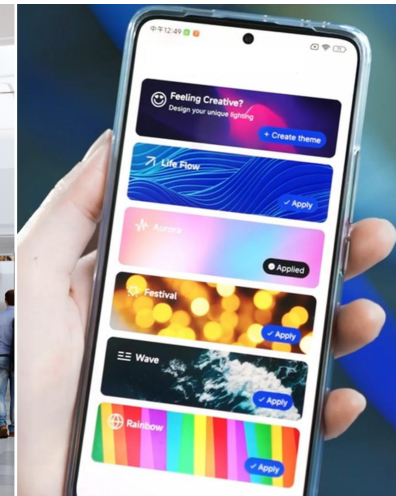
Espectro de color infinito (ajustable) y cuatro temperaturas de color para el blanco (3000/4000/5000/6000 K)

### 5 temas predefinidos

LifeFlow / Aurora / Festival / Onda / Arco Iris

### Adaptado a los estados de ánimo

El que prefiera, vía app



## Cambiar los métodos de iluminación de los temas

El tema se cambia a través de la app y el interruptor de llave en la zona del zócalo. La iluminación de diseño se conecta al sistema eléctrico de la escalera mecánica y cambia automáticamente en función de las condiciones de la escalera (p. ej. sentido de la marcha)

# Especificación del producto

## Información técnica

Aplicaciones	Aeropuertos, redes de transporte público, ferrocarriles, sistemas de metro, entornos comerciales con perfiles de carga elevados o requisitos especiales.
Medio ambiente	Interior, exterior pero cubierto con techo, exterior
Ascenso vertical	hasta 20 m
Inclinación	27,3°/30°/35°
Disposición de grupos	Sencillo / Paralelo / Cruzado
Anchura del peldaño	800 mm/1000 mm
Velocidad	0,5 m/s, 0,65 m/s, 0,75 m/s
Deflexión del armazón	1/750 y 1/1000
Tipo de accionamiento	Transmisión por cadena con tornillo sin fin Transmisión por cadena con engranaje helicoidal Transmisión directa sin cadena TransVario de con engranaje planetario (TM120T)
Tipo de cadena de peldaños	Rodillo interior 75 × 25 mm
Alimentación	50 Hz/380 V/220 V 50 Hz/400 V/230 V 60 Hz/380 V/110 V 60 Hz/220 V/110 V 50 Hz/415 V/240 V
Modo de funcionamiento	Estrella-triángulo inteligente Velocidad de espera con inversor completo o inteligente Velocidad de espera con inversor completo o inteligente y/o arranque/parada automáticos Arranque y parada automáticos
Peldaños	Aluminio pintado en plata Aluminio pintado en negro Aluminio natural Acero inoxidable negro con demarcación amarilla o negra Acero inoxidable gris con demarcación amarilla o gris
Demarcación de peldaños	Sin demarcación de color Pintado de amarillo en 3 lados y/o en el centro Inserto de plástico amarillo en 3 lados

## Información sobre el diseño

Placa frontal	Plástico negro Acero inoxidable
Balaustrada	Vidrio de seguridad 10 mm Vidrio de seguridad 12 mm Paneles sándwich 10 mm Vidrio laminado 12 mm Balaustrada maciza inclinada de acero inoxidable*
Altura de la balaustrada	900 mm/1000 mm/1100 mm
Cubierta	Acero inoxidable satinado cepillado Recubrimiento en polvo plateada Aluminio anodizado natural
Zócalo	Acero inoxidable Chapa de acero
Tapa de acceso	Aluminio acanalado color natural Aluminio estriado con ranuras negras Acero inoxidable perforado, sin pintura Acero inoxidable perforado, pintura negra
Revestimiento	Acero inoxidable con cepillado fino Pantalla multimedia para escaleras mecánicas KONE Chapa de acero con recubrimiento en polvo (gris, blanco, naranja, beige perla) Chapa de acero pintada de gris (RAL7036) Vidrio Revestimiento premium de acero inoxidable con cualquier color RAL Revestimiento de chapa de acero de primera calidad con cualquier color RAL Instalado por el cliente

Segmento peine	Aluminio Aluminio con inserto plástico amarillo Aluminio con revestimiento amarillo
Iluminación para pasamanos	Luz LED continua - blanca KONE Design Lighting - Luces LED RGBW flexibles y modificables para cada ocasión
Iluminación para zócalo	Luz LED continua - blanca Foco LED KONE Design Lighting - Luces LED RGBW flexibles y modificables para cada ocasión
Iluminación para peine	Luz estática LED - diferentes colores Luz intermitente LED - diferentes colores
Semáforos	Flechas LED Cubo LED Señal de tráfico LED
Iluminación para contrahuella	Luz LED verde

Nota:

\* Algunas soluciones pueden no estar disponibles para balaustradas macizas inclinadas



KONE proporciona soluciones innovadoras y ecoeficientes para ascensores, escaleras mecánicas, puertas automáticas de edificios y los sistemas que los integran con los edificios inteligentes de hoy en día. Apoyamos a nuestros clientes en cada paso del camino: desde el diseño, la fabricación y la instalación hasta el mantenimiento y la modernización. KONE es un líder mundial en la gestión del desplazamiento fluido de personas y mercancías a través de los edificios. Esto nos convierte en un socio fiable durante todo el ciclo de vida de los edificios. Somos rápidos, flexibles y tenemos una bien merecida reputación como líderes en tecnología, con innovaciones como los Servicios Conectados 24/7 de KONE y KONE UltraRope®. KONE emplea a más de 63 000 expertos dedicados a servirle global y localmente.

## KONE Corporation

### Oficinas corporativas

Keilasatama 3  
P.O. Box 7  
Espoo, 02150  
Finlandia

Tel.: +358 (0)204 75 1  
Fax: +358 (0)204 75 4496

Código de identificación de la empresa: 1927400-1

Esta publicación tiene únicamente fines informativos generales y nos reservamos el derecho a modificar en cualquier momento el diseño y las especificaciones del producto. Ninguna declaración contenida en esta publicación se interpretará como una garantía o condición, expresa o implícita, en cuanto a cualquier producto, su idoneidad para cualquier propósito particular, comerciabilidad, calidad o representación de los términos de cualquier acuerdo de compra. Pueden existir pequeñas diferencias entre los colores impresos y los reales. KONE MonoSpace® DX, KONE EcoDisc® y People Flow® son marcas registradas de KONE Corporation. Copyright © 2025 KONE Corporation.

[www.kone.com](http://www.kone.com)

**Dedicated to  
People Flow™**